

Knitted Fleece New Quebec Lady



- Capo in maglia (knitted fleece)
con inserti in tessuto elasticizzato**
- Tessuto in 100% poliestere lavorato a maglia con garzatura interna
 - Fodera in tessuto traforato nella parte anteriore e nel cappuccio
 - Cappuccio con cordini e finitura in costina elasticizzata
 - Nastro di rinforzo interno collo in contrasto
 - Inserti in tessuto elasticizzato sui fianchi e internamente alle braccia
 - Zip lunga
 - Cerniere nastrate YKK
 - Una tasca a marsupio con finitura in costina elasticizzata
 - Una tasca sul braccio con zip
 - Polsini e fondo maglia in costina elasticizzata

S - M - L - XL

Colori e codici articolo:

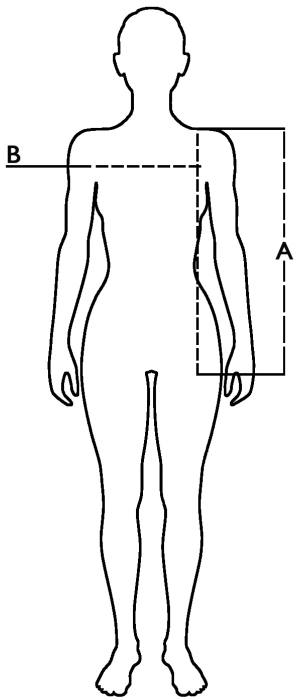
994740 PINK

994741 LIGHT GREY



994742 BLACK

Tabella misure

Sizes (+/- 5%)	A front lenght	B chest
S	61	45
M	63	47
L	65	49
XL	67	51



Descrizione tecnica

	Composizione / Fabric Composit	 g/m ²
Tessuto esterno/Shell	100% poliestere	280
Imballo/Packages	 20 pcs	

Rapporto di Prova

Effettuato da Ritex divisione Ecochem spa N. 21RT02698 del 03.08.21