

# SCHEDA TECNICA – TUTA SERIOPLUS+

COD. A40109

## TESSUTO

DRILL 3/1

100% COTONE IRRESTRINGIBILE

PESO 280 g/m<sup>2</sup>

## DESCRIZIONE

Tuta da lavoro con elastico in vita posteriore e chiusura anteriore con cerniera coperta.

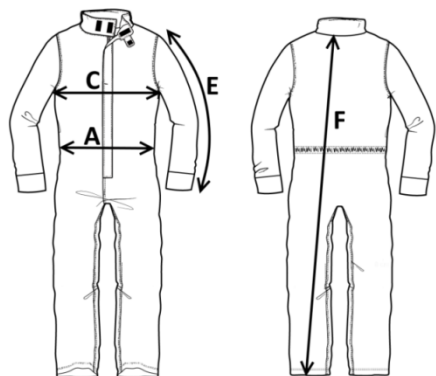
Due taschini al petto chiusi con aletta e bottone, due tasche inferiori, una tasca posteriore chiusa con bottone e un porta metro.

Polsi con elastico, cuciture di colore a contrasto.

## TAGLIE

S, M, L, XL, XXL, XXXL

4XL solo per 01 blu e 12 grigio



Il margine di tolleranza produttivo, nel rispetto delle dimensioni della taglia, può essere del +/- 3%

SIZE - cm	S	M	L	XL	XXL	XXXL	4XL
C – ½ CIRCONFERENZA TORACE	56,5	59,5	62,5	65,5	68,5	71,5	74,5
F – LUNGHEZZA TOTALE	155	158,7	162,4	166,2	170	173,7	177,5
A – ½ CIRCONFERENZA VITA	55,5	58,5	61,5	64,5	67,5	70,5	73,5
E – LUNGHEZZA MANICA	64,4	65,8	67,2	68,6	70	71,3	72,5



**rossini.**

1° categoria per rischi minimi



01 – BLU



02 – BIANCO



04 – VERDE



06 – AZZURRO  
ROYAL



09 – ARANCIO



12 – GRIGIO



01 – BLU



# TECHNICAL SHEET – SERIOPLUS+ OVERALLS

CODE A40109

## FABRIC

Drill 3/1

100% non-shrink cotton

Weight 280 g/m<sup>2</sup>

## DESCRIPTION

Overalls with elastic waistband at the back and front covered zip closure.

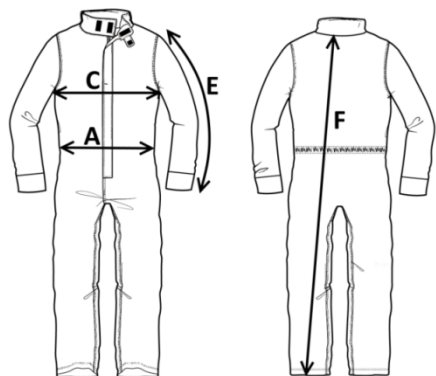
Two breast pockets closed with flap and button, two lower pockets, one back pocket closed with button and a tape measure holder.

Elasticated cuffs, contrasting colour stitching.

## SIZES

S, M, L, XL, XXL, XXXL

4XL for 01 blue and 12 grey only



Measurements may vary +/- 3%, tolerance within size scale

SIZE - cm	S	M	L	XL	XXL	XXXL	4XL
C – ½ CHEST CIRCUMFERENCE	56,5	59,5	62,5	65,5	68,5	71,5	74,5
F – TOTAL LENGTH	155	158,7	162,4	166,2	170	173,7	177,5
A – ½ WAIST CIRCUMFERENCE	55,5	58,5	61,5	64,5	67,5	70,5	73,5
E – SLEEVE LENGTH	64,4	65,8	67,2	68,6	70	71,3	72,5



**rossini.**

1ST CATEGORY  
FOR MINIMUM RISKS



01 – BLUE



02 – WHITE



04 – GREEN



06 – ROYAL BLUE



09 – ORANGE



12 – GREY



01 – BLUE



# FICHA TÉCNICA – MONO SERIOPLUS+

CÓD. A40109

## COMPOSICIÓN

Drill 3/1

100% algodón sanforizado

Peso 280 g/m<sup>2</sup>

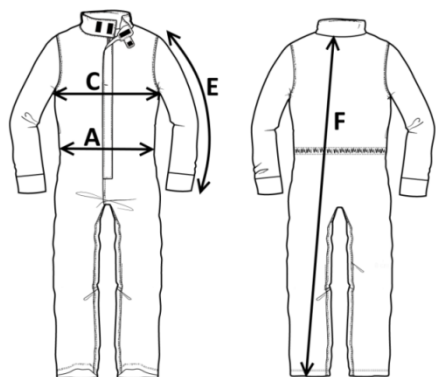
## DESCRIPCIÓN

Mono de trabajo con elástico en la parte posterior de la cintura y cierre frontal con cremallera cubierta. Dos bolsillos en el pecho cerrados con solapa y botón, dos bolsillos en la parte inferior, un bolsillo posterior cerrado con botón y un bolsillo para metro. Puños con elástico, costuras de color en contraste.

## TALLAS

S, M, L, XL, XXL, XXXL

4XL solo para 01 azul y 12 gris



El margen de tolerancia productiva, respetando las dimensiones de la talla, puede ser de +/- 3%

SIZE - cm	S	M	L	XL	XXL	XXXL	4XL
C – ½ CIRCUNFERENCIA TORÁCICA	56,5	59,5	62,5	65,5	68,5	71,5	74,5
F – LONGITUD TOTAL	155	158,7	162,4	166,2	170	173,7	177,5
A – ½ CIRCUNFERENCIA DE LA CINTURA	55,5	58,5	61,5	64,5	67,5	70,5	73,5
E – LONGITUD DE LA MANGA HASTA LA MUÑECA	64,4	65,8	67,2	68,6	70	71,3	72,5



**rossini.**

1ª categoría  
para riesgos mínimos



01 – AZUL



02 – BLANCO



04 – VERDE



06 – AZUL REAL



09 – NARANJA



12 – GRIS



01 – AZUL



# FISA TEHNICA – SALOPETĂ SERIOPLUS+

COD. A40109

## MATERIAL

Drill 3/1

100% bumbac care nu intră la apă

Greutate 280 g/m<sup>2</sup>

## DESCRIERE

Salopetă de lucru cu elastic pe talie în spate și închidere în față cu fermoar acoperit.

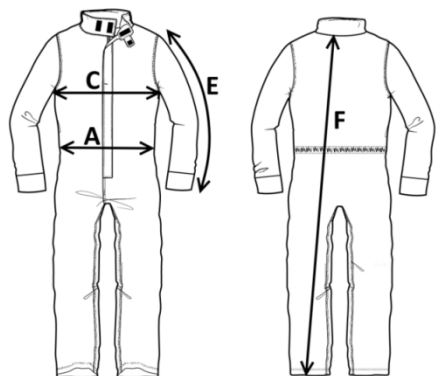
Două buzunare mici buzunare mici pe piept, închise cu clapă și nasture, două buzunare inferioare, un buzunar la spate închis cu nasture și un suport de ruletă.

Manșete cu elastic, cusături de culoare contrastantă.

## MĂRIMI

S, M, L, XL, XXL, XXXL

4XL doar pentru 01 bleumarin și 12 gri



Marja de toleranță a producției, respectând dimensiunile mărimii, poate fi de +/-3%.

SIZE - cm	S	M	L	XL	XXL	XXXL	4XL
C – ½ CIRCUMFERINȚĂ TORACE	56,5	59,5	62,5	65,5	68,5	71,5	74,5
F – LUNGIME TOTALĂ	155	158,7	162,4	166,2	170	173,7	177,5
A – ½ CIRCUMFERINȚĂ TALIE	55,5	58,5	61,5	64,5	67,5	70,5	73,5
E – LUNGIME MÂNECĂ	64,4	65,8	67,2	68,6	70	71,3	72,5



rossini.

Categoria I  
pentru riscuri minime



01 – BLEUMARIN



02 – ALB



04 – VERDE



06 – ALBASTRU  
REGAL



09 – PORTOCALIU



12 – GRI



01 – BLEUMARIN

