

SCHEDA TECNICA – PILOT POLIESTERE COTONE

COD. HH260

TESSUTO

ESTERNO:

65% poliestere

35% cotone

INTERNO:

Imbottito con ovatta e foderato in flanella blu a quadretti bianchi

DESCRIZIONE

Pilot imbottito con chiusura anteriore con cerniera coperta da patella chiusa con bottoni automatici.

Taschino portapenna su manica sinistra chiuso con cerniera, doppie tasche anteriori interne a filetto di cui una chiusa con aletta e velcro, collo, polsi e girovita in maglina, foro di aerazione sotto le ascelle.

TAGLIE

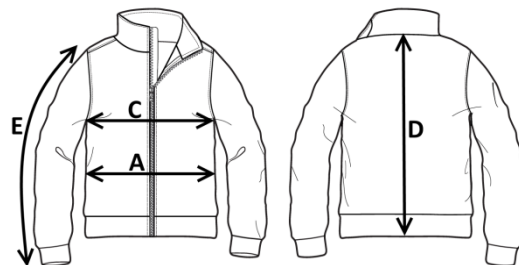
S, M, L, XL, XXL

CE... **ROSSINI.**

1° categoria per rischi minimi



01 – BLU



Il margine di tolleranza produttivo, nel rispetto delle dimensioni della taglia, può essere del +/- 3%

| SIZE - cm | S | M | L | XL | XXL |
|--------------------------------|----|------|----|------|-----|
| C – ½ CIRCONFERENZA TORACE | 62 | 65 | 68 | 71 | 74 |
| A – ½ CIRCONFERENZA VITA | 61 | 64 | 67 | 70 | 73 |
| D – LUNGHEZZA CENTRO DIETRO | 69 | 72 | 75 | 78 | 81 |
| E – LUNGHEZZA MANICA CON POLSO | 65 | 66,5 | 68 | 69,5 | 71 |

TECHNICAL SHEET – COTTON POLYESTER PILOT

CODE HH260

FABRIC

OUTER:

65% polyester

35% cotton

INNER:

Padded with wadding and lined in blue flannel with white checks

DESCRIPTION

Padded pilot with front zip closure covered by a flap with snap buttons closure.

Pen holder pocket on the left sleeve with zip closure, double internal front welt pockets, one of which is closed with flap and velcro, collar cuffs and waistband in jersey, air vent under the armpits.

SIZES

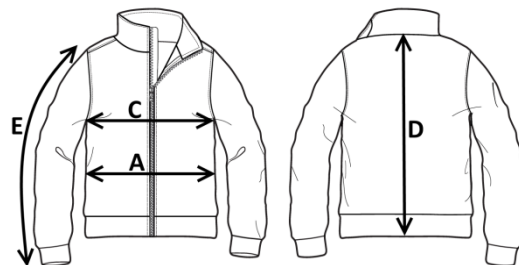
S, M, L, XL, XXL

CE... **ROSSINI.**

1ST CATEGORY
FOR MINIMUM RISKS



01 – BLUE



Measurements may vary +/- 3%, tolerance within size scale

| SIZE - cm | S | M | L | XL | XXL |
|-----------------------------|----|------|----|------|-----|
| C – ½ CHEST CIRCUMFERENCE | 62 | 65 | 68 | 71 | 74 |
| A – ½ WAIST CIRCUMFERENCE | 61 | 64 | 67 | 70 | 73 |
| D – CENTER BACK LENGTH | 69 | 72 | 75 | 78 | 81 |
| E – SLEEVE LENGTH WHIT CUFF | 65 | 66,5 | 68 | 69,5 | 71 |

FICHA TÉCNICA – CHAQUETA PILOT POLIÉSTER ALGODÓN

CÓD. HH260

COMPOSICIÓN

EXTERIOR:

65% poliéster

35% algodón

INTERIOR:

Acolchado con guata y forrado con franela azul con cuadros blancos

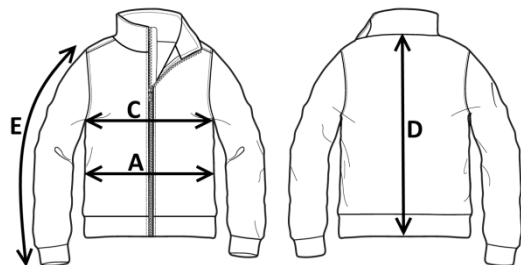
DESCRIPCIÓN

Chaqueta Pilot acolchada con cierre frontal de cremallera cubierta por una solapa cerrada con botones automáticos.

Bolsillo portabolígrafos en la manga izquierda cerrado con cremallera, dos bolsillos de ojal en la parte delantera interna, de los cuales uno con solapa y velcro, cuello, puños y circunferencia de la cintura de punto, orificio de ventilación bajo las axilas.

TALLAS

S, M, L, XL, XXL



El margen de tolerancia productiva, respetando las dimensiones de la talla, puede ser de +/- 3%

| SIZE - cm | S | M | L | XL | XXL |
|--|----|------|----|------|-----|
| C – ½ CIRCUNFERENCIA TORÁCICA | 62 | 65 | 68 | 71 | 74 |
| A – ½ CIRCUNFERENCIA DE LA CINTURA | 61 | 64 | 67 | 70 | 73 |
| D – LONGITUD CENTRAL ESPALDA | 69 | 72 | 75 | 78 | 81 |
| E – LONGITUD DE LA MANGA HASTA LA MUÑECA | 65 | 66,5 | 68 | 69,5 | 71 |



1ª categoría
para riesgos mínimos



01 – AZUL

FISA TEHNICA – PILOT POLIESTER BUMBAC

COD. HH260

MATERIAL

EXTERIOR:

65% poliester

35% bumbac

INTERIOR:

Căptușit cu vatelină și matlasat cu flanelă bleumarin cu pătrățele albe

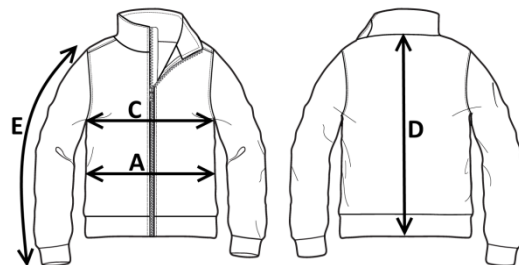
DESCRIERE

Geacă tip pilot căptușită cu închidere în față cu fermoar acoperit cu clapetă închisă cu capse.

Buzunar pentru pixuri pe mâneca stângă închis cu fermoar, buzunare anterioare duble pe interior, tip welt, din care unul se închide cu clapă și velcro, guler, manșete și talie din tricot, orificiu de aerisire la subraț.

MĂRIMI

S, M, L, XL, XXL



Marja de toleranță a producției, respectând dimensiunile mărimii, poate fi de +/-3%.

| SIZE - cm | S | M | L | XL | XXL |
|-------------------------------|----|------|----|------|-----|
| C – ½ CIRCUMFERINȚĂ TORACE | 62 | 65 | 68 | 71 | 74 |
| A – ½ CIRCUMFERINȚĂ TALIE | 61 | 64 | 67 | 70 | 73 |
| D – LUNGIME SPATE | 69 | 72 | 75 | 78 | 81 |
| E – LUNGIME MÂNECĂ CU MANȘETĂ | 65 | 66,5 | 68 | 69,5 | 71 |

CE...

ROSSINI.

Categoria I
pentru riscuri minime



01 – BLEUMARIN