

## SCHEDA TECNICA – GIACCONE ESKIMO

COD. HH232

### TESSUTO

ESTERNO:

65% poliestere

35% cotone

INTERNO:

Imbottito con ovatta e foderato in flanella blu a quadretti bianchi

### DESCRIZIONE

Giaccone imbottito con chiusura anteriore con cerniera coperta da patta chiusa con bottoni automatici, cappuccio staccabile imbottito in flanella, maniche raglan.

Due tasconi applicati con soffietti laterali foderati internamente e chiusi con aletta e velcro, due taschini interni al petto con apertura verticale, fondo manica con polsino interno in maglina.

### TAGLIE

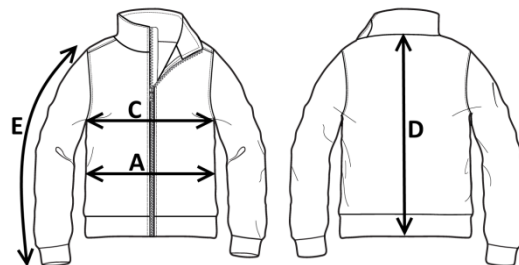
S, M, L, XL, XXL

CE... **ROSSINI.**

1° categoria per rischi minimi



01 – BLU



Il margine di tolleranza produttivo, nel rispetto delle dimensioni della taglia, può essere del +/- 3%

SIZE - cm	S	M	L	XL	XXL
C – ½ CIRCONFERENZA TORACE	62	65	68	71	74
A – ½ CIRCONFERENZA VITA	61	64	67	70	73
D – LUNGHEZZA CENTRO DIETRO	69	71	73	75	77
E – LUNGHEZZA MANICA	65	66,5	68	69,5	71

# TECHNICAL SHEET – ESKIMO JACKET

CODE HH232

## FABRIC

OUTER:

65% polyester

35% cotton

INNER:

Padded and lined in blue flannel with white checks

## DESCRIPTION

Padded jacket featuring a front zip closure covered with a flap closed by snap buttons, a detachable hood padded with flannel, raglan sleeves.

Two patch large expandable pockets with side bellows with internal lining and closed with flap and velcro, two small internal breast pockets with vertical opening, bottom sleeve with internal jersey cuffs.

## SIZES

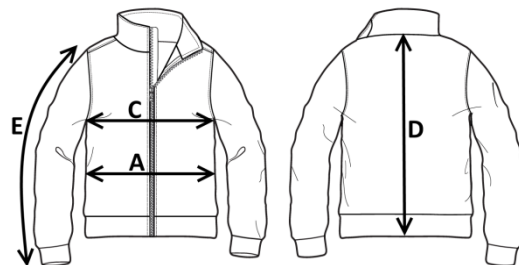
S, M, L, XL, XXL



1ST CATEGORY  
FOR MINIMUM RISKS



01 – BLUE



Measurements may vary +/- 3%, tolerance within size scale

SIZE - cm	S	M	L	XL	XXL
C – ½ CHEST CIRCUMFERENCE	62	65	68	71	74
A – ½ WAIST CIRCUMFERENCE	61	64	67	70	73
D – CENTER BACK LENGTH	69	71	73	75	77
E – SLEEVE LENGTH	65	66,5	68	69,5	71

## FICHA TÉCNICA – CHAQUETA ESKIMO

CÓD. HH232

### COMPOSICIÓN

EXTERIOR:

65% poliéster

35% algodón

INTERIOR:

Acolchado y forrado con franela azul con cuadros blancos

### DESCRIPCIÓN

Chaqueta acolchada con cierre de cremallera frontal cubierta por una solapa cerrada con botones automáticos, capucha extraíble con acolchado de franela y mangas raglán.

Dos grandes bolsillos con fuelles laterales perforados en el interior y cerrados con solapa y velcro, dos bolsillos internos en el pecho con abertura vertical, puño interno de punto al final de la manga.

### TALLAS

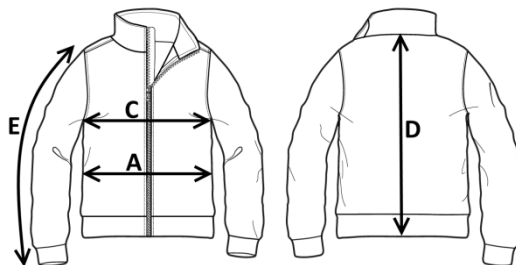
S, M, L, XL, XXL



1ª categoría  
para riesgos mínimos



01 – AZUL



El margen de tolerancia productiva, respetando las dimensiones de la talla, puede ser de +/- 3%

SIZE - cm	S	M	L	XL	XXL
C – ½ CIRCUNFERENCIA TORÁCICA	62	65	68	71	74
A – ½ CIRCUNFERENCIA DE LA CINTURA	61	64	67	70	73
D – LONGITUD CENTRAL ESPALDA	69	71	73	75	77
E – LONGITUD DE LA MANGA	65	66,5	68	69,5	71

## FISA TEHNICA – GEACĂ ESKIMO

COD. HH232

### MATERIAL

EXTERIOR:

65% poliester

35% bumbac

INTERIOR:

Matlasat și căptușit din flanelă bleumarin cu pătrățele albe

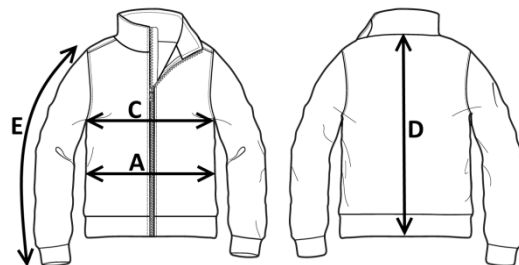
### DESCRIERE

Geacă căptușită cu închidere în față cu fermoar acoperit cu clapetă închisă cu capse, capișon detașabil căptușit cu flanelă, mâneci raglan.

Două buzunare mari aplicate cu extensii centrală laterale căptușite pe interior și închise cu clapă și velcro, două buzunare mici la piept aplicate pe interior, cu deschizătură verticală, manșetă interioară din tricot.

### MĂRIMI

S, M, L, XL, XXL



Marja de toleranță a producției, respectând dimensiunile mărimii, poate fi de +/-3%.

SIZE - cm	S	M	L	XL	XXL
C – ½ CIRCUMFERINȚĂ TORACE	62	65	68	71	74
A – ½ CIRCUMFERINȚĂ TALIE	61	64	67	70	73
D – LUNGIME SPATE	69	71	73	75	77
E – LUNGIME MÂNECĂ	65	66,5	68	69,5	71

CE... **ROSSINI.**

Categoria I  
pentru riscuri minime



01 – BLEUMARIN

