

SCHEDA TECNICA – VESTAGLIA DONNA POLISERIO

COD. A70107



rossini.

1° categoria per rischi minimi

TESSUTO

Popeline

65% poliestere

35% cotone irrestringibile

Peso 145 g/m²

DESCRIZIONE

Vestaglia da donna con chiusura centrale con bottoni scoperti, collo aperto.

Due tasche e un taschino applicati, polsino fondo manica chiuso con bottone, schiena intera, piccola martingala posteriore libera, senza spacco.

TAGLIE

Dalla 42 alla 60

Fino alla 58 solo per 04 verde



01 - BLU



02 - BIANCO



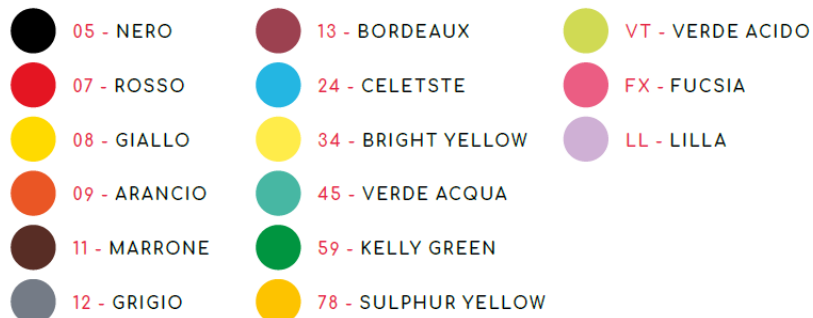
04 - VERDE



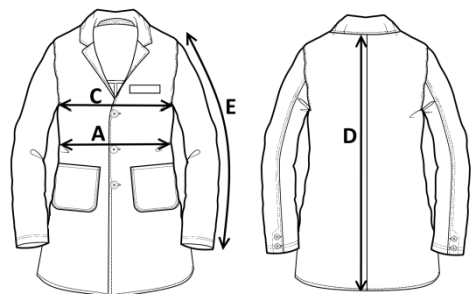
06 - AZZURRO
ROYAL

COLORI SU RICHIESTA

(compatibilmente con la disponibilità di tessuto):



04 - VERDE



Il margine di tolleranza produttivo, nel rispetto delle dimensioni della taglia, può essere del +/- 3%

| SIZE - cm | 42 | 44 | 46 | 48 | 50 | 52 | 54 | 56 | 58 | 60 |
|--------------------------------|------|-----|-------|------|-----|------|------|-----|------|------|
| C - ½ CIRCONFERENZA TORACE | 53 | 55 | 57 | 59 | 61 | 63 | 65 | 64 | 69 | 71 |
| A - ½ CIRCONFERENZA VITA | 48 | 50 | 52 | 54 | 56 | 58 | 60 | 62 | 64 | 66 |
| D - LUNGHEZZA CENTRO DIETRO | 103 | 104 | 105,5 | 107 | 108 | 109 | 110 | 111 | 112 | 113 |
| E - LUNGHEZZA MANICA CON POLSO | 57,4 | 58 | 58,7 | 59,3 | 60 | 60,6 | 61,3 | 62 | 62,6 | 63,2 |

TECHNICAL SHEET – POLISERIO WOMEN'S WORK COAT

CODE A70107



ROSSINI.

1ST CATEGORY FOR MINIMUM RISKS

FABRIC

Poplin

65% polyester

35% non-shrink cotton

Weight 145 g/m²

DESCRIPTION

Women's work coat with open buttons central closure, open collar.

Two patch pockets and small pocket, sleeve cuffs closed with a button, full back, small free half-belt at the back, without a slit.

SIZES

From 42 to 60

From 42 to 58 for 04 green only



01 - BLUE



02 - WHITE



04 - GREEN



06 - ROYAL BLUE

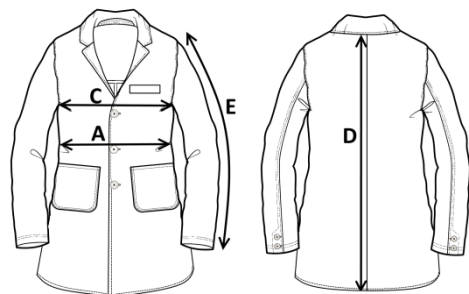
COLORS ON DEMAND

(depending on fabric availability):

- 05 - BLACK
- 13 - BURGUNDY
- VT - ACID GREEN
- 07 - RED
- 24 - CELESTE
- FX - FUCHSIA
- 08 - YELLOW
- 34 - BRIGHT YELLOW
- LL - LILAC
- 09 - ORANGE
- 45 - WATER GREEN
- 11 - BROWN
- 59 - KELLY GREEN
- 12 - GREY
- 78 - SULPHUR YELLOW



04 - GREEN



Measurements may vary +/- 3%, tolerance within size scale

| SIZE - cm | 42 | 44 | 46 | 48 | 50 | 52 | 54 | 56 | 58 | 60 |
|-----------------------------|------|-----|-------|------|-----|------|------|-----|------|------|
| C – ½ CHEST CIRCUMFERENCE | 53 | 55 | 57 | 59 | 61 | 63 | 65 | 64 | 69 | 71 |
| A – ½ WAIST CIRCUMFERENCE | 48 | 50 | 52 | 54 | 56 | 58 | 60 | 62 | 64 | 66 |
| D – CENTER BACK LENGTH | 103 | 104 | 105,5 | 107 | 108 | 109 | 110 | 111 | 112 | 113 |
| E – SLEEVE LENGTH WITH CUFF | 57,4 | 58 | 58,7 | 59,3 | 60 | 60,6 | 61,3 | 62 | 62,6 | 63,2 |

FICHA TÉCNICA – BATA DE MUJER POLISERIO

CÓD. A70107



rossini.

1ª categoría para riesgos mínimos

COMPOSICIÓN

Popelina

65% poliéster

35% algodón sanforizado

Peso 145 g/m²

DESCRIPCIÓN

Bata de mujer con cierre central de botones descubiertos y cuello abierto.

Dos bolsillos de parche a los lados y uno en el pecho, puño cerrado con botón al final de la manga, espalda entera, pequeña trabilla posterior libre, sin abertura.

TALLAS

De la 42 a la 60

Disponible asta la talla 58 solo para 04 verde



01 – AZUL



02 – BLANCO



04 – VERDE



06 – AZUL REAL

COLORES PAJO PEDIDO

(siempre que sea compatible con la disponibilidad de tejidos):

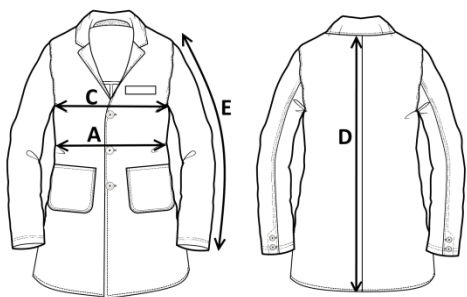
| | | |
|---------------|-----------------------|------------------|
| 05 - NEGRO | 13 - BURDEOS | VT - VERDE ÁCIDO |
| 07 - ROJO | 24 - CELESTE | FX - FUCSIA |
| 08 - AMARILLO | 34 - AMARILLO INTENSO | LL - LILA |
| 09 - NARANJA | 45 - VERDE AGUA | |
| 11 - MARRÓN | 59 - KELLY GREEN | |
| 12 - GRIS | 78 - AMARILLO AZUFRE | |



04 – VERDE



El margen de tolerancia productiva, respetando las dimensiones de la talla, puede ser de +/- 3%



| SIZE - cm | 42 | 44 | 46 | 48 | 50 | 52 | 54 | 56 | 58 | 60 |
|--|------|-----|-------|------|-----|------|------|-----|------|------|
| C – ½ CIRCUNFERENCIA TORÁCICA | 53 | 55 | 57 | 59 | 61 | 63 | 65 | 64 | 69 | 71 |
| A – ½ CIRCUNFERENCIA DE LA CINTURA | 48 | 50 | 52 | 54 | 56 | 58 | 60 | 62 | 64 | 66 |
| D – LONGITUD CENTRAL ESPALDA | 103 | 104 | 105,5 | 107 | 108 | 109 | 110 | 111 | 112 | 113 |
| E – LONGITUD DE LA MANGA HASTA LA MUÑECA | 57,4 | 58 | 58,7 | 59,3 | 60 | 60,6 | 61,3 | 62 | 62,6 | 63,2 |

FISA TEHNICA – HALAT POLISERIO PENTRU FEMEI

COD. A70107



rossini.

Categoria I pentru riscuri minime

MATERIAL

Poplin

65% poliester

35% bumbac care nu intră la apă

Greutate 145 g/m²

DESCRIERE

Halat femei cu închidere centrală cu nasturi descoperiți, guler deschis.

Două buzunare obișnuite și unul mic aplicate, manșetă la mânecă cu nasture, spate întreg, mică martingală liberă la spate, fără crăpătură.

MĂRIMI

De la 42 la 60

Până la 58 numai pentru 04 verde



01 – BLEUMARIN



02 – ALB



04 – VERDE



06 – ALBASTRU
REGAL

CULORI LA CERERE

(în funcție de materialele disponibile):



05 - NEGRU



13 - BORDEAUX



VT - VERDE ACID



07 - ROȘU



24 - ALBASTRU
DESCHIS



FX - FUCSIA



08 - GALBEN



34 - BRIGHT YELLOW



LL - LILIACHIU



09 - PORTOCALIU



45 - VERDE ACQUA



11 - MARO



59 - KELLY GREEN



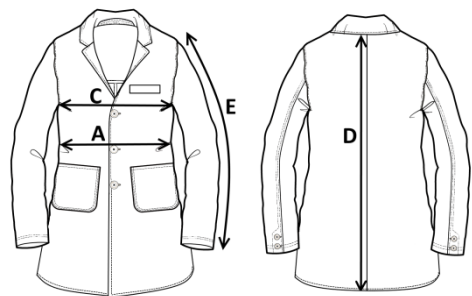
12 - GRI



78 - SULPHUR YELLOW



04 – VERDE



Marja de toleranță a producției, respectând dimensiunile mărimii, poate fi de +/-3%.

| SIZE - cm | 42 | 44 | 46 | 48 | 50 | 52 | 54 | 56 | 58 | 60 |
|----------------------------|------|-----|-------|------|-----|------|------|-----|------|------|
| C – ½ CIRCUMFERINȚĂ TORACE | 53 | 55 | 57 | 59 | 61 | 63 | 65 | 64 | 69 | 71 |
| A – ½ CIRCUMFERINȚĂ TALIE | 48 | 50 | 52 | 54 | 56 | 58 | 60 | 62 | 64 | 66 |
| D – LUNGIME SPATE | 103 | 104 | 105,5 | 107 | 108 | 109 | 110 | 111 | 112 | 113 |
| E – LUNGIME MÂNECĂ | 57,4 | 58 | 58,7 | 59,3 | 60 | 60,6 | 61,3 | 62 | 62,6 | 63,2 |