

SCHEDA TECNICA – CAMICE UOMO POLISERIO

COD. A60107

TESSUTO

Popeline

65% poliestere

35% cotone irrestringibile

Peso 145 g/m²

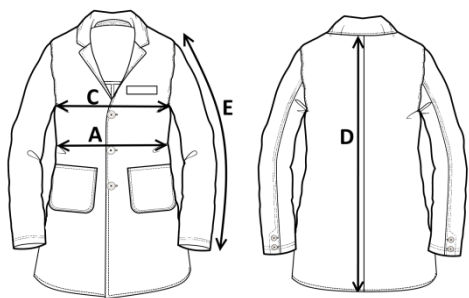
DESCRIZIONE

Camice da lavoro con chiusura centrale con bottoni scoperti, collo aperto.

Due tasche e un taschino applicati, schiena con cucitura centrale, martingala libera, spacco posteriore.

TAGLIE

Dalla 44 alla 64



Il margine di tolleranza produttivo, nel rispetto delle dimensioni della taglia, può essere del +/- 3%

SIZE - cm	44	46	48	50	52	54	56	58	60	62	64
C – ½ CIRCONFERENZA TORACE	57	59	61	63	65	67	69	71	73	75	77
A – ½ CIRCONFERENZA VITA	52,5	54,5	56,5	58,5	60,5	62,5	64,5	66,5	68,5	70,5	72,5
D – LUNGHEZZA CENTRO DIETRO	103,5	105	106,5	108	109,5	111	112,5	114	115,5	116	116,5
E – LUNGHEZZA MANICA	61	62	63	64	65	66	67	68	69	69,5	70,5

CE

rossini.

1° categoria per rischi minimi



01 – BLU



02 – BIANCO



05 – NERO

COLORI SU RICHIESTA

(compatibilmente con la disponibilità di tessuto):

- 06 - AZZURRO ROYAL
- 07 - ROSSO
- 08 - GIALLO
- 09 - ARANCIO
- 11 - MARRONE
- 12 - GRIGIO
- 13 - BORDEAUX
- 24 - CELESTE
- 34 - BRIGHT YELLOW
- 45 - VERDE ACQUA
- 59 - KELLY GREEN
- 78 - SULPHUR YELLOW
- VT - VERDE ACIDO
- FX - FUCSIA
- LL - LILLA



01 – BLU



TECHNICAL SHEET – POLISERIO MEN'S WORK COAT

CODE A60107



rossini.

1ST CATEGORY FOR MINIMUM RISKS

FABRIC

Poplin

65% polyester

35% non-shrink cotton

Weight 145 g/m²

DESCRIPTION

Work coat with open buttons central closure, open collar.

Two patch pockets and small pocket, back with central seam, free half-belt, slit on the back.

SIZES

From 44 to 64



01 – BLUE



02 – WHITE



05 – BLACK

COLORS ON DEMAND

(depending on fabric availability):

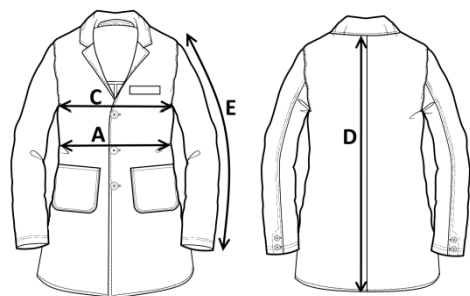
- 06 - ROYAL BLUE
- 07 - RED
- 08 - YELLOW
- 09 - ORANGE
- 11 - BROWN
- 12 - GREY
- 13 - BURGUNDY
- 24 - CELESTE
- 34 - BRIGHT YELLOW
- 45 - WATER GREEN
- 59 - KELLY GREEN
- 78 - SULPHUR YELLOW
- VT - ACID GREEN
- FX - FUCHSIA
- LL - LILAC



01 – BLUE



Measurements may vary +/- 3%, tolerance within size scale



SIZE - cm	44	46	48	50	52	54	56	58	60	62	64
C – ½ CHEST CIRCUMFERENCE	57	59	61	63	65	67	69	71	73	75	77
A – ½ WAIST CIRCUMFERENCE	52,5	54,5	56,5	58,5	60,5	62,5	64,5	66,5	68,5	70,5	72,5
D – CENTER BACK LENGTH	103,5	105	106,5	108	109,5	111	112,5	114	115,5	116	116,5
E – SLEEVE LENGTH	61	62	63	64	65	66	67	68	69	69,5	70,5

FICHA TÉCNICA – BATA DE HOMBRE POLISERIO

CÓD. A60107

COMPOSICIÓN

Popelina

65% poliéster

35% algodón sanforizado

Peso 145 g/m²

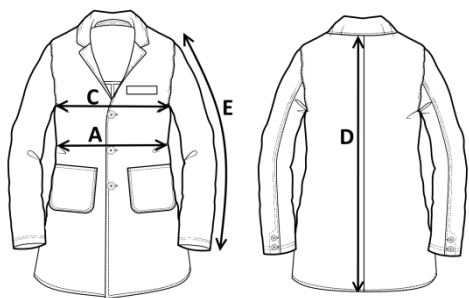
DESCRIPCIÓN

Bata de trabajo con cierre central de botones descubiertos y cuello abierto.

Dos bolsillos de parche a los lados y uno en el pecho, espalda con costura central, trabilla libre, abertura posterior.

TALLAS

De la 44 a la 64



CE

rossini.

1º categoría para riesgos mínimos



01 – AZUL



02 – BLANCO



05 – NEGRO

COLORES PAJO PEDIDO

(siempre que sea compatible con la disponibilidad de tejidos):



06 - AZULINA ROYAL



13 - BURDEOS



VT - VERDE ÁCIDO



07 - ROJO



24 - CELESTE



FX - FUCSIA



08 - AMARILLO



34 - AMARILLO INTENSO



LL - LILA



09 - NARANJA



45 - VERDE AGUA



11 - MARRÓN



59 - KELLY GREEN



12 - GRIS



78 - AMARILLO AZUFRE



01 – AZUL



El margen de tolerancia productiva, respetando las dimensiones de la talla, puede ser de +/- 3%

SIZE - cm	44	46	48	50	52	54	56	58	60	62	64
C – ½ CIRCUNFERENCIA TORÁCICA	57	59	61	63	65	67	69	71	73	75	77
A – ½ CIRCUNFERENCIA DE LA CINTURA	52,5	54,5	56,5	58,5	60,5	62,5	64,5	66,5	68,5	70,5	72,5
D – LONGITUD CENTRAL ESPALDA	103,5	105	106,5	108	109,5	111	112,5	114	115,5	116	116,5
E – LONGITUD DE LA MANGA	61	62	63	64	65	66	67	68	69	69,5	70,5

FISA TEHNICA – HALAT POLISERIO

COD. A60107

MATERIAL

Poplin

65% poliester

35% bumbac care nu intră la apă

Greutate 145 g/m²

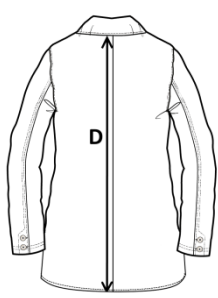
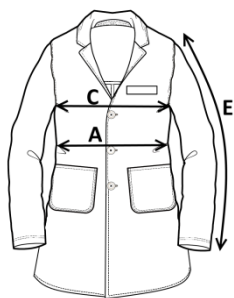
DESCRIERE

Halat de lucru cu închidere centrală cu nasturi descoperiți, guler deschis.

Două buzunare obișnuite și unul mic aplicate, spate cu cusătură centrală, martingală liberă, crăpătură la spate.

MĂRIMI

De la 44 la 64



Marja de toleranță a producției, respectând dimensiunile mărimii, poate fi de +/-3%.

SIZE - cm	44	46	48	50	52	54	56	58	60	62	64
C – ½ CIRCUMFERINȚĂ TORACE	57	59	61	63	65	67	69	71	73	75	77
A – ½ CIRCUMFERINȚĂ TALIE	52,5	54,5	56,5	58,5	60,5	62,5	64,5	66,5	68,5	70,5	72,5
D – LUNGIME SPATE	103,5	105	106,5	108	109,5	111	112,5	114	115,5	116	116,5
E – LUNGIME MÂNECĂ	61	62	63	64	65	66	67	68	69	69,5	70,5



rossini.

Categoria I pentru riscuri minime



01 – BLEUMARIN



02 – ALB



05 – NEGRU

CULORI LA CERERE

(în funcție de materialele disponibile):

- | | | |
|---------------------|-----------------------|-----------------|
| 06 - ALBASTRU REGAL | 13 - BORDEAUX | VT - VERDE ACID |
| 07 - ROȘU | 24 - ALBASTRU DESCHIS | FX - FUCSIA |
| 08 - GALBEN | 34 - BRIGHT YELLOW | LL - LILIACHIU |
| 09 - PORTOCALIU | 45 - VERDE ACQUA | |
| 11 - MARO | 59 - KELLY GREEN | |
| 12 - GRI | 78 - SULPHUR YELLOW | |



01 – BLEUMARIN

