

# SCHEDA TECNICA – TUTA NUVOLARI

COD. A45107

## TESSUTO

Gabardine

65% poliestere

35% cotone

Peso 245 g/m<sup>2</sup>

## DESCRIZIONE

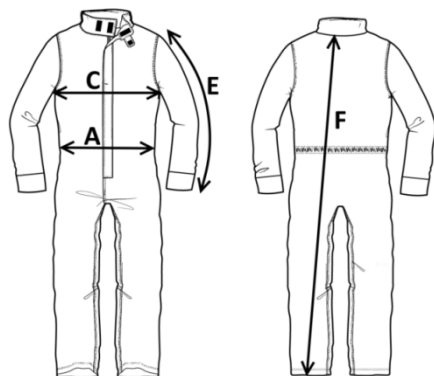
Tuta da lavoro con chiusura con cerniera centrale coperta, collo alla coreana chiuso con velcro.

Due taschini applicati al petto chiusi con cerniera, due tasche inferiori applicate con profilo di colore a contrasto, elastico ai polsi.

Elastico posteriore in vita e toppe sui gomiti, spalloni in tessuto di colore a contrasto con cuciture a rombi, inserto in rete sotto le ascelle.

## TAGLIE

S, M, L, XL, XXL, XXXL



Il margine di tolleranza produttivo, nel rispetto delle dimensioni della taglia, può essere del +/- 3%

SIZE - cm	S	M	L	XL	XXL	XXXL
C – ½ CIRCONFERENZA TORACE	55,5	58,5	61,5	64,5	67,5	70,5
F – LUNGHEZZA TOTALE	155	158,7	162,4	166,2	170	173,7
A – ½ CIRCONFERENZA VITA	56	59	62	65	68	71
E – LUNGHEZZA MANICA	64,2	65,6	67	68,3	69,7	71,1

CE

rossini.

1° categoria per rischi minimi



AG – AZZURRO  
ROYAL/GRIGIO



GY –  
GRIGIO/NERO



ZY –  
NERO/GRIGIO



AG – AZZURRO ROYAL/GRIGIO

# TECHNICAL SHEET – NUVOLARI OVERALLS

CODE A45107

## FABRIC

Gabardine  
65% polyester  
35% cotton  
Weight 245 g/m<sup>2</sup>

## DESCRIPTION

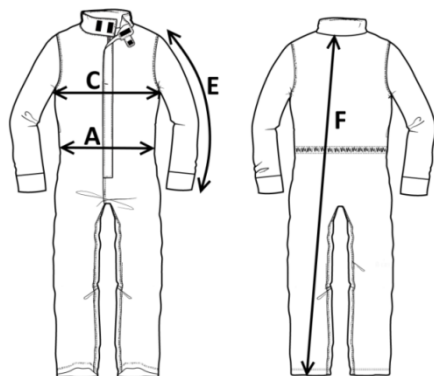
Overalls with a central covered zip closure, Korean collar closed with velcro.

Two patch breast pockets with zip closure, two lower patch pockets with a contrasting outline, elastic at the cuffs.

Elastic waistband at the back and elbow patches, shoulder patches in fabric of a contrasting colour with diamond stitching, mesh insert under the armpits.

## SIZES

S, M, L, XL, XXL, XXXL



Measurements may vary +/- 3%, tolerance within size scale

SIZE - cm	S	M	L	XL	XXL	XXXL
C – ½ CHEST CIRCUMFERENCE	55,5	58,5	61,5	64,5	67,5	70,5
F – TOTAL LENGTH	155	158,7	162,4	166,2	170	173,7
A – ½ WAIST CIRCUMFERENCE	56	59	62	65	68	71
E – SLEEVE LENGTH	64,2	65,6	67	68,3	69,7	71,1



**rossini.**

1ST CATEGORY FOR MINIMUM RISKS



AG – ROYAL  
BLUE/GREY



GY –  
GREY/BLACK



ZY –  
BLACK/GREY



AG – ROYAL BLUE/GREY

# FICHA TÉCNICA – MONO NUVOLARI

CÓD. A45107

## COMPOSICIÓN

Gabardina

65% poliéster

35% algodón

Peso 245 g/m<sup>2</sup>

## DESCRIPCIÓN

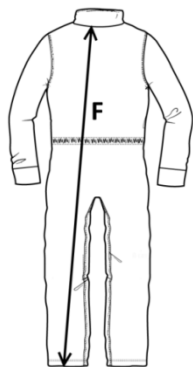
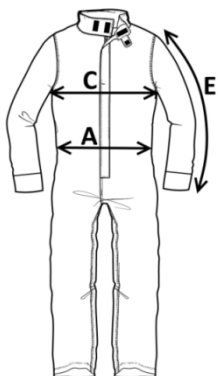
Mono de trabajo con cierre de cremallera cubierta en el centro, cuello mao cerrado con velcro.

Dos bolsillos de parche en el pecho cerrados con cremallera, dos bolsillos de parche en la parte con borde de color en contraste, elástico en los puños.

Elástico en la parte posterior de la cintura y parches en los codos, canesú en tela de color en contraste con costuras de rombos, aplicación de rejilla bajo las axilas.

## TALLAS

S, M, L, XL, XXL, XXXL



El margen de tolerancia productiva, respetando las dimensiones de la talla, puede ser de +/- 3%

SIZE - cm	S	M	L	XL	XXL	XXXL
C - ½ CIRCUNFERENCIA TORÁCICA	55,5	58,5	61,5	64,5	67,5	70,5
F - LONGITUD TOTAL	155	158,7	162,4	166,2	170	173,7
A - ½ CIRCUNFERENCIA DE LA CINTURA	56	59	62	65	68	71
E - LONGITUD DE LA MANGA	64,2	65,6	67	68,3	69,7	71,1



rossini.

1ª categoría para riesgos mínimos



AG -  
AZUL REAL/GRIS



GY -  
GRIS/NEGRO



ZY -  
NEGRO/GRIS



AG - AZUL REAL/GRIS

# FISA TEHNICA – SALOPETĂ NUVOLARI

COD. A45107

## MATERIAL

Gabardină

65% poliester

35% bumbac

Greutate 245 g/m<sup>2</sup>

## DESCRIERE

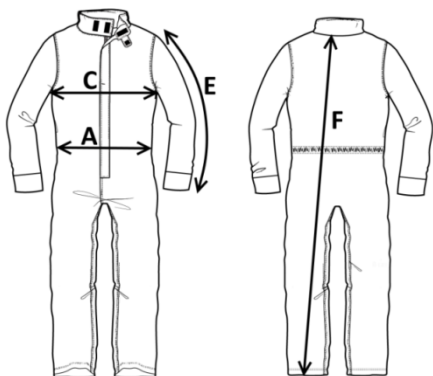
Salopetă de lucru cu închidere cu fermoar central acoperit, guler în stil coreean închis cu velcro.

Două buzunare mici aplicate pe piept, închise cu fermoar, două buzunare inferioare aplicate cu profil din culoare contrastantă, elastic la manșete.

Elastic posterior pe talie și petice pe coate, umeri în material de culoare contrastantă cu cusături cu romburi, inserție din plasă la subraț.

## MĂRIMI

S, M, L, XL, XXL, XXXL



Marja de toleranță a producției, respectând dimensiunile mărimii, poate fi de +/-3%.

SIZE - cm	S	M	L	XL	XXL	XXXL
C – ½ CIRCUMFERINȚĂ TORACE	55,5	58,5	61,5	64,5	67,5	70,5
F – LUNGIME TOTALĂ	155	158,7	162,4	166,2	170	173,7
A – ½ CIRCUMFERINȚĂ TALIE	56	59	62	65	68	71
E – LUNGIME MÂNECĂ	64,2	65,6	67	68,3	69,7	71,1



rossini.

Categoria I pentru riscuri minime



AG –  
ALBASTRU  
REGAL/GRI



GY –  
GRI/NEGRU



ZY –  
NEGRU/GRI



AG – ALBASTRU REGAL/GRI