

## SCHEDA TECNICA – GILET

COD. A10317

### TESSUTO

ALTA VISIBILITÀ

60% cotone

40% poliestere irrestringibile

Peso 240 g/m<sup>2</sup>

### DESCRIZIONE

Gilet alta visibilità con chiusura centrale con velcro, collo a V e doppia banda rifrangente.

### TAGLIE

M, L, XL, XXL

**rossini.**  
TECH

CE

II<sup>a</sup> categoria  
EN ISO 13688:2013



EN ISO 20471:2013+A1:2016  
CLASSE 2

50 LAVAGGI

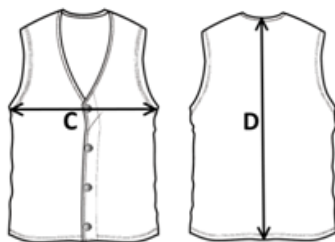
### COLORI

09 – ARANCIO

08 – GIALLO (SU RICHIESTA)



09 – ARANCIO



Il margine di tolleranza produttivo, nel rispetto delle dimensioni della taglia, può essere del +/- 3%

SIZE – cm	M	L	XL	XXL
C – ½ CIRCONFERENZA TORACE	60	64	68	72
D – LUNGHEZZA CENTRO DIETRO	66	69	71,5	74,5

# TECHNICAL SHEET – VEST

CODE A10317

## FABRIC

HIGH VISIBILITY

60% cotton

40% non-shrink polyester

Weight 240 g/m<sup>2</sup>

## DESCRIPTION

High visibility vest with central velcro closure, V-shaped collar and double reflective band.

## SIZES

M, L, XL, XXL



2RD CATEGORY  
EN ISO 13688:2013



EN ISO 20471:2013+A1:2016  
CLASS 2

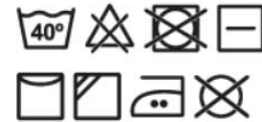
50 WASHES

**rossini.**  
TECH

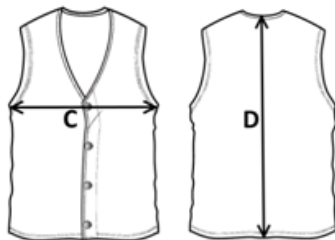
## COLOURS

09 – ORANGE

08 – YELLOW (ON DEMAND)



09 – ORANGE



Measurements may vary +/- 3%, tolerance within size scale

SIZE – cm	M	L	XL	XXL
C – ½ CHEST CIRCUMFERENCE	60	64	68	72
D – CENTER BACK LENGTH	66	69	71,5	74,5

# FICHA TÉCNICA – CHALECO

CÓD. A10317

## COMPOSICIÓN

ALTA VISIBILIDAD

60% algodón,  
40% poliéster sanforizado

Peso 240 g/m<sup>2</sup>

## DESCRIPCIÓN

Chaleco de alta visibilidad con cierre central de velcro, cuello en V y doble banda reflectante.

## TALLAS

M, L, XL, XXL

**rossini.**  
TECH

CE

IIª categoría  
EN ISO 13688:2013



EN ISO 20471:2013+A1:2016  
CLASE 2

50 LAVADOS

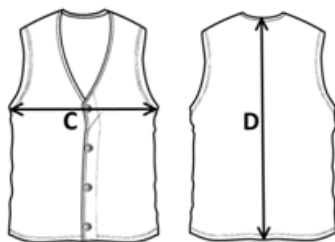
## COLORES

09 – NARANJA

08 – AMARILLO (BAJO PEDIDO)



09 – NARANJA



El margen de tolerancia productiva, respetando las dimensiones de la talla, puede ser de +/- 3%

SIZE – cm	M	L	XL	XXL
C – ½ CIRCUNFERENCIA TORÁCICA	60	64	68	72
D – LONGITUD CENTRAL ESPALDA	66	69	71,5	74,5

# FISA TEHNICA – VESTĂ

COD. A10317

## MATERIAL

### ÎNALTĂ VIZIBILITATE

60% bumbac,  
40% poliester care nu intră la apă  
Greutate 240 g/m<sup>2</sup>

## DESCRIERE

Vestă de înaltă vizibilitate cu închidere centrală cu velcro, guler în V și bandă dublă reflectorizantă.

## MĂRIMI

M, L, XL, XXL

**rossini.**  
TECH

CE

Categoria II  
EN ISO 13688:2013



EN ISO 20471:2013+A1:2016  
CLASA 2

50 SPĂLĂRI

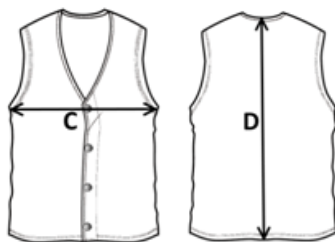
## CULORI

09 – PORTOCALIU

08 – GALBEN (LA CERERE)



09 – PORTOCALIU



Marja de toleranță a producției, respectând dimensiunile mărimii, poate fi de +/-3%.

SIZE – cm	M	L	XL	XXL
C – ½ CIRCUMFERINȚĂ TORACE	60	64	68	72
D – LUNGIME SPATE	66	69	71,5	74,5