

SCHEDA TECNICA – GIUBBETTO SERIOTECH

COD. A10225

TESSUTO

Canvas

100% cotone irrestringibile

Peso 270 g/m²

con varianti in tessuto 65% poliestere 35% cotone

DESCRIZIONE

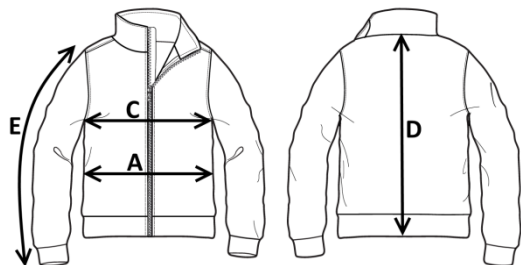
Giubbotto da lavoro con chiusura con cerniera centrale coperta, maniche staccabili con cerniera, polsino al fondo manica chiuso con velcro regolabile, cintura al giro vita con elastico ai fianchi.

Due tasche applicate al petto di cui la destra con portapenne e porta telefono a soffiutto, asola per il passaggio dell'auricolare per il telefono, due tasconi applicati con apertura obliqua, strisce orizzontali anteriori e posteriori, patella copricerniera.

Sotto collo e parte della cintura posteriore e anteriore in tessuto di colore a contrasto, cuciture con filo di colore in contrasto.

TAGLIE

S, M, L, XL, XXL



Il margine di tolleranza produttivo, nel rispetto delle dimensioni della taglia, può essere del +/- 3%

SIZE - cm	S	M	L	XL	XXL
C – ½ CIRCONFERENZA TORACE	61	64	67	70	73
A – ½ CIRCONFERENZA VITA	58	61	64	67	70
D – LUNGHEZZA CENTRO DIETRO	67	69,5	72	74,5	77
E – LUNGHEZZA MANICA CON POLSO	62	63,5	65	66,5	68

CE

rossini.

1° categoria per rischi minimi



80 – BLU/GRIGIO

TECHNICAL SHEET – SERIOTECH JACKET

CODE A10225

FABRIC

Canvas

100% non-shrink cotton

Weight 270 g/m²

with variations in fabric 65% polyester 35% cotton

DESCRIPTION

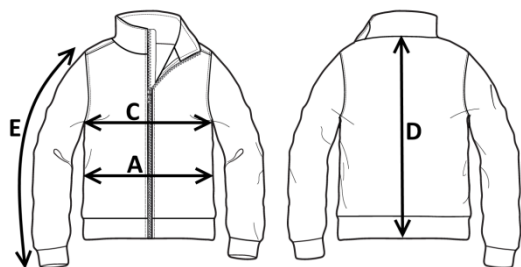
Work jacket with central covered zip closure, detachable sleeves with zip, cuff at the bottom of the sleeve closed with adjustable velcro, waist belt with elastic at the sides.

Two patch breast pockets, one on the right, with a pen holder and an expandable phone holder, a button hole to allow the phone headset to pass through, two patch pockets with a slanted opening, horizontal stripes on the front and back, a zip cover flap.

Under collar and part of the back and front belt in contrasting colour fabric, stitching with contrasting colour thread.

SIZES

S, M, L, XL, XXL



Measurements may vary +/- 3%, tolerance within size scale

SIZE - cm	S	M	L	XL	XXL
C – ½ CHEST CIRCUMFERENCE	61	64	67	70	73
A – ½ WAIST CIRCUMFERENCE	58	61	64	67	70
D – CENTER BACK LENGTH	67	69,5	72	74,5	77
E – SLEEVE LENGTH WITH CUFF	62	63,5	65	66,5	68



rossini.

1ST CATEGORY
FOR MINIMUM RISKS



80 – BLUE/GREY

FICHA TÉCNICA – CAZADORA SERIOTECH

CÓD. A10225

Lona
100% algodón sanforizado
Peso 270 g/m²
con variantes en tejido 65% poliéster y 35% algodón

DESCRIPCIÓN

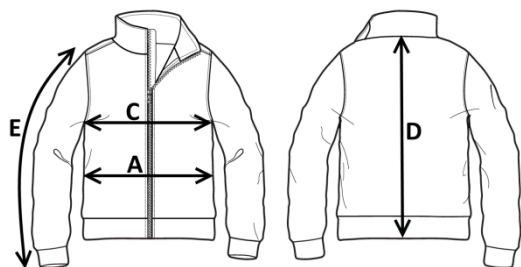
Cazadora de trabajo con cierre de cremallera cubierta en el centro, mangas extraíbles con cremallera, puño al final de la manga cerrado con velcro regulable, cinturilla con elástico en los lados.

Dos bolsillos de parche en el pecho, de los cuales el derecho con portabolígrafos y bolsillo con fuelle para el teléfono, orificio para el paso de los auriculares del teléfono, dos grandes bolsillos de parche con abertura oblicua, tiras horizontales por delante y por detrás, solapa cubrecremallera.

Zona bajo el cuello y parte de la cintura posterior y anterior en tejido de color en contraste, costuras con hilo de color en contraste.

TALLAS

S, M, L, XL, XXL



El margen de tolerancia productiva, respetando las dimensiones de la talla, puede ser de +/- 3%

SIZE - cm	S	M	L	XL	XXL
C – ½ CIRCUNFERENCIA TORÁCICA	61	64	67	70	73
A – ½ CIRCUNFERENCIA DE LA CINTURA	58	61	64	67	70
D – LONGITUD CENTRAL ESPALDA	67	69,5	72	74,5	77
E – LONGITUD DE LA MANGA HASTA LA MUÑECA	62	63,5	65	66,5	68



1º categoría
para riesgos mínimos

ROSSINI.



80 – AZUL/GRIS

FISA TEHNICA – GEACĂ SERIOTECH

COD. A10225

MATERIAL

Drill 3/1

100% bumbac care nu intră la apă

Greutate 270 g/m²

cu variante din material 65% poliester 35% bumbac

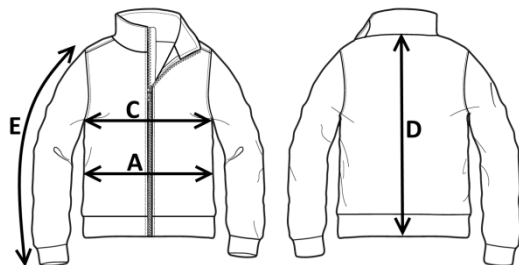
DESCRIERE

Geacă de lucru cu închidere cu fermoar central acoperit cu, mâneci detașabile cu fermoar, manșetă la mânecă închisă cu velcro reglabil, betelie pe talie, cu elastic lateral.

Două buzunare aplicate la piept, cel drept cu suport de pixuri și buzunar pentru mobil cu burduf, butonieră pentru trecerea căștilor de telefon, două buzunare mari aplicate cu deschizătură oblică, benzi orizontale în față și spate, clapetă de acoperire a fermoarului. Parte de sub guler și porțiune a beteliei posterioare și anterioare din material de culoare contrastantă, cusături cu fir de contrastantă.

MĂRIMI

S, M, L, XL, XXL



Marja de toleranță a producției, respectând dimensiunile mărimii, poate fi de +/-3%.

SIZE - cm	S	M	L	XL	XXL
C – ½ CIRCUMFERINȚĂ TORACE	61	64	67	70	73
A – ½ CIRCUMFERINȚĂ TALIE	58	61	64	67	70
D – LUNGIME SPATE	67	69,5	72	74,5	77
E – LUNGIME MÂNECĂ CU MANȘETĂ	62	63,5	65	66,5	68



ROSSINI.

Categoria I
pentru riscuri minime



80 – BLEUMARIN/GRI

